

# Vad är en Gateway



EUROPEISKA  
UNIONEN  
Europeiska  
regionala  
utvecklingsfonden



Interreg IV A

ÖRESUND – KATTEGAT – SKAGERRAK



En gateway är en särskilt välutvecklad knutpunkt i det nätverk lederna utgör, och här kan man hitta relevant service och information samlat på ett ställe.



En Gateway är skapad och drivs av, eller i samarbete med privata, lokala företag

En Gateway är en utgångspunkt för aktiva upplevelser

En Gateway skall vara lätt att nå med flera olika transportmedel

En Gateway är en plats där besökarna kan få olika typer av service



En Gateway är en möjlighet för företagen att nå fler kunder och sälja mer

En Gateway kan, men behöver inte, vara fysiskt placerad i en byggnad

En Gateways service och faciliteter skall vara väl skyltade och finnas utmärkta på karta



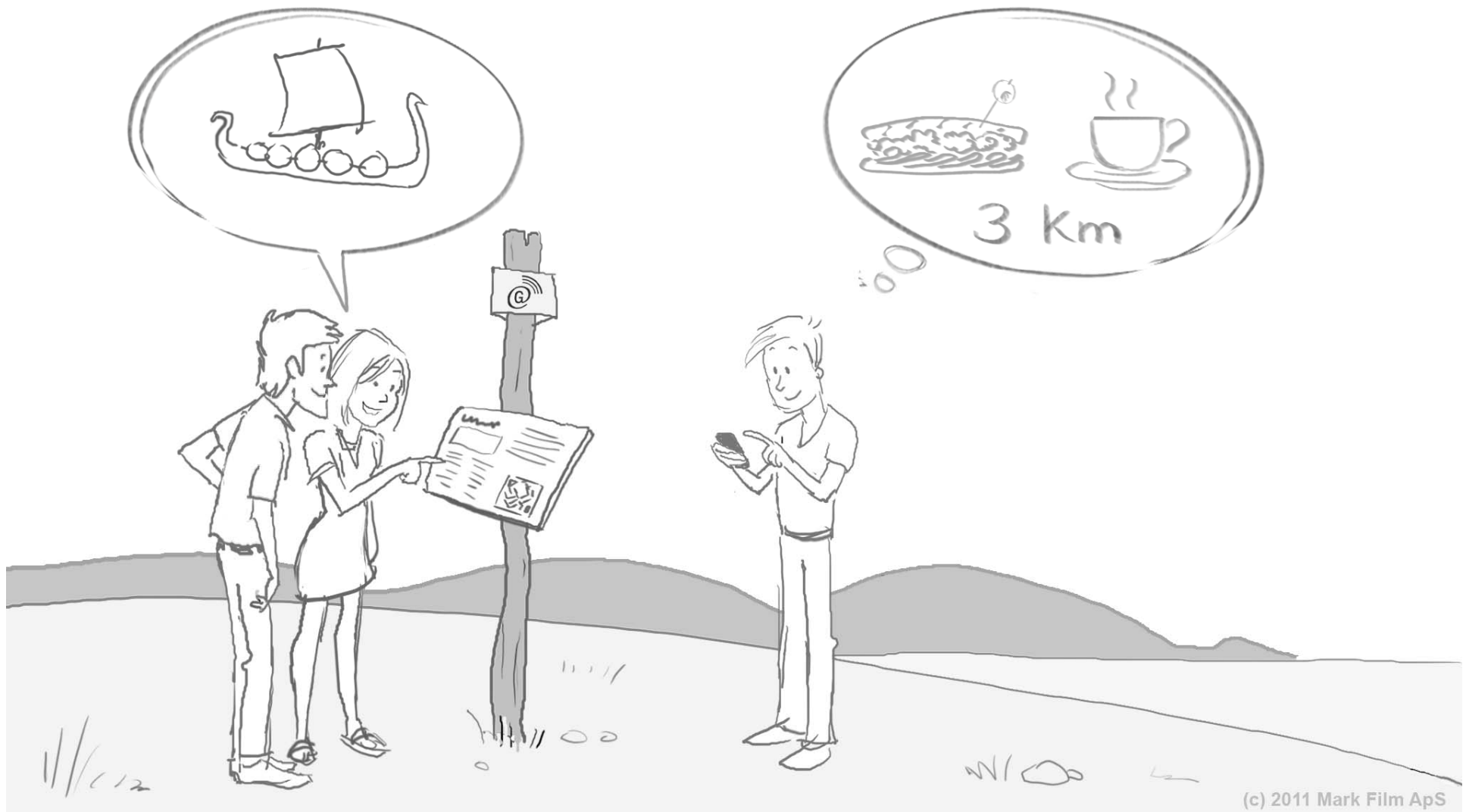
På en Gateway finns aktuell information om service, upplevelser och sevärdheter i digital form.

Den digitala informationen är tillgänglig och nedladdningsbar från stationär utrustning och/eller via WiFi





# Et informationspunkt, som viser hen til en gateway



# Mobil Applikation



EUROPEISKA  
UNIONEN  
Europeiska  
regionala  
utvecklingsfonden



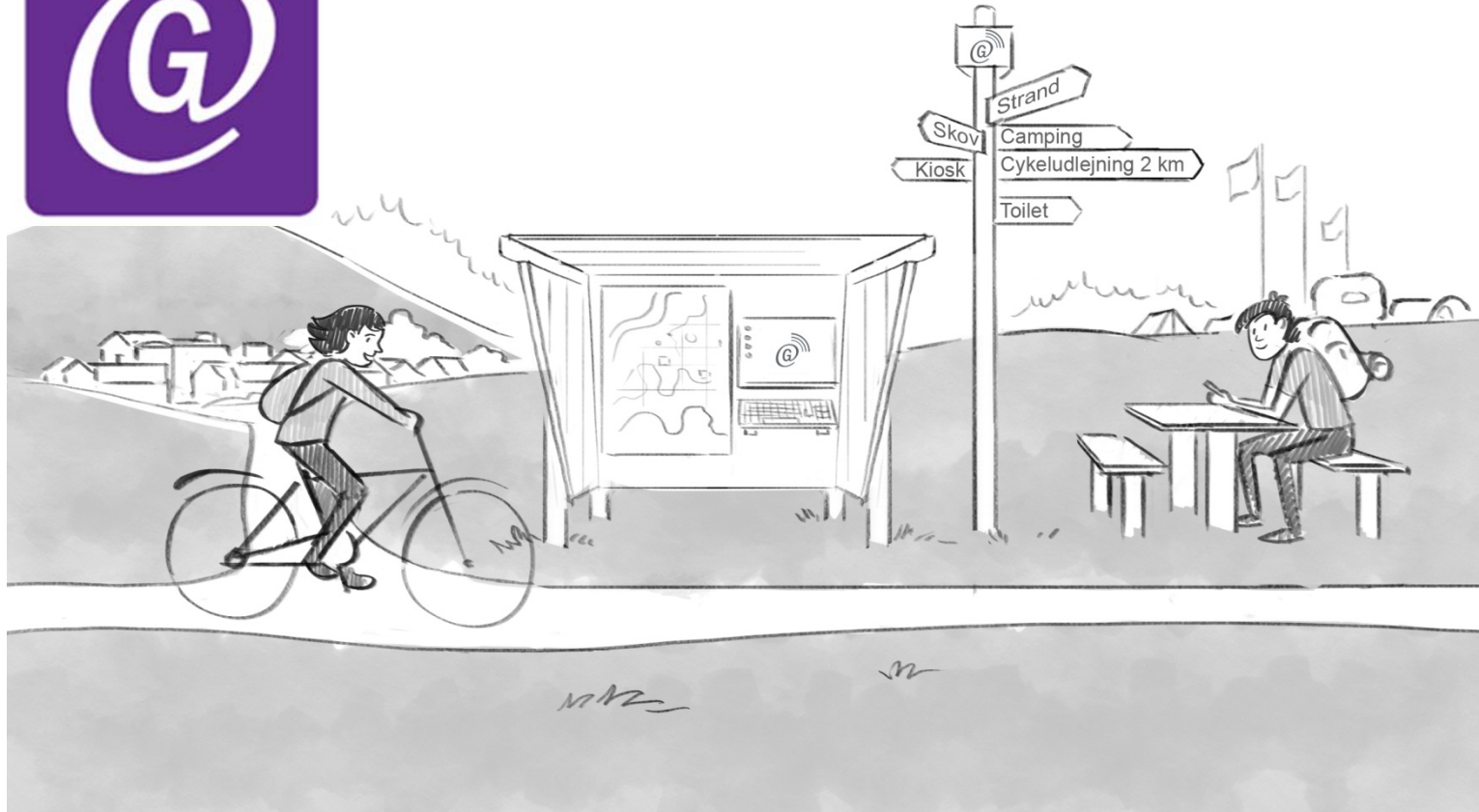
Interreg IV A

ÖRESUND - KATTEGAT - SKAGERRAK





# Eksempel på en gateway



EUROPEISKA  
UNIONEN  
Europeiska  
regionala  
utvecklingsfonden



Interreg IV A

ÖRESUND - KATTEGAT - SKAGERRAK



# Ugglarp Gateway i Sverige



EUROPEISKA  
UNIONEN  
Europeiska  
regionala  
utvecklingsfonden



Interreg IV A

ÖRESUND - KATTEGAT - SKAGERRAK



# adgang til relevant service og faciliteter



# En supergateway, alt under et tag



EUROPEISKA  
UNIONEN  
Europeiska  
regionala  
utvecklingsfonden



Interreg IV A

ÖRESUND - KATTEGAT - SKAGERRAK

